

# Guía para Visitantes CATIE 2026

## Les damos la bienvenida a CATIE

El CATIE (Centro Agronómico Tropical de Investigación y Enseñanza) es un organismo internacional líder en investigación, educación de posgrado y cooperación técnica, enfocado en el desarrollo sostenible de América Latina y el Caribe.

### Valor institucional

En el CATIE tenemos como objetivo promover una ruta propicia para lograr el Desarrollo Verde Inclusivo, mediante la construcción del capital humano, el fortalecimiento institucional para la investigación, el desarrollo y la proyección externa, al servicio de los pueblos del trópico de América Latina y el Caribe.



### Ubicación

3 km de los Tribunales de Justicia de Turrialba, sobre la carretera hacia Siquirres, provincia de Cartago, Costa Rica. Nos encontramos aproximadamente a 3 horas del aeropuerto.

# Nuestro campus

- Amplias instalaciones con parqueo
- Belleza escénica
- Espacios para recreación
- Senderos y jardines naturales



Lunes a viernes  
7:00 a.m. – 4:00 p.m.

## Servicios en el Campus

### 01. Alojamiento

CATIE ofrece diversas opciones de hospedaje:

**European Union (24 habitaciones)**

- Sencilla (baño privado): \$49.94
- Doble (baño compartido): \$36.38

**Anexo (20 habitaciones)**

- Sencilla: \$38.64
- Doble (4 personas): \$34.12

**Panamericano (20 habitaciones)**

- Sencilla (baño privado): \$38.64
- Doble: \$34.12

**Casa Café (8 apartamentos)**

- Ocupación sencilla o doble: \$97.40

**Casa de Huéspedes**

Sencilla: \$61.24 • Doble: \$44.29 • Triple: \$44.29

**\*Incluye desayuno únicamente durante eventos o bajo solicitud previa.**



#### Contacto:

Jendry Solís

✉ jendry.solis@catie.ac.cr

🕒 Lunes a viernes | 7:00 a.m. – 4:00 p.m.

## 02. Lavandería

- Entrega antes de 10:00 a.m.
- Devolución al día siguiente

### Contacto:

— Jendry Solís

✉ jendry.solis@catie.ac.cr

🕒 Lunes a viernes | 7:00 a.m. – 4:00 p.m.

☎ (+506) 2558-2006 y 2558-2008



## 03. Alimentación

### Desayuno

(Cafetería institucional):

Tarifa: \$8 (buffet).

Horario: 7:00 a.m. – 9:00 a.m.

Días: lunes a viernes

### Coffee Break

Tarifa: \$7

(2 bocadillos y bebida)

Este servicio se brinda con  
previa cotización.

### Almuerzo

(Cafetería institucional)

Tarifa: \$10 (buffet).

Horario: 11:30 a.m. – 1:30 p.m.

Días: lunes a viernes

### Cena

(Club Internacional – a la carta):

• Martes a miércoles: 12:00 p.m. – 6:00 p.m.

• Jueves: 12:00 p.m. – 9:00 p.m.

• Viernes: 11:00 a.m. – 9:00 p.m.

• Sábado: 10:00 a.m. – 8:00 p.m.

• Domingo: 10:00 a.m. – 5:00 p.m.



**Nota:** Para la atención de grupos mayores a 10 personas, se puede coordinar con:  
Itzell Brenes la cotización previa y la definición de los detalles del servicio.

### Contacto:

— Itzell Brenes Portuguez

✉ itzell.brenes@catie.ac.cr

🕒 Lunes a viernes | 7:00 a.m. – 4:00 p.m.

☎ (+506) 2558-2216

## 04. Transporte

✓ Traslados aeropuerto – CATIE

- Vehículo (4x4 máximo 4 personas, 4x2 máximo 2 personas): \$220
- Buseta pequeña (máximo 10 personas): \$250
- Buseta grande (máximo 17 persona): \$400

### Contacto:

✉ [transportes@catie.ac.cr](mailto:transportes@catie.ac.cr)

🕒 Lunes a viernes | 7:00 a.m. – 4:00 p.m.



## 05. Amenidades

### Club Internacional

#### ✓ Piscina

- 🕒 Martes a viernes:  
9:00 a.m. a 6:00 p.m.
- Sábado y domingo:  
8:00 a.m. a 5:00 p.m.

#### ✓ Instalaciones de canchas de voleibol y tenis

#### ✓ Restaurante

- 🕒 Martes a miércoles:  
12:00 p.m. – 6:00 p.m.
  - Jueves: 12:00 p.m. – 9:00 p.m.
  - Viernes: 11:00 a.m. – 9:00 p.m.
  - Sábado: 10:00 a.m. – 8:00 p.m.
  - Domingo: 10:00 a.m. – 5:00 p.m.
- \*Contamos con mesa de pool y bar

### Tienda de souvenirs

🕒 7:00 a.m. – 11:45 a.m. | 12:45 p.m. – 3:00 p.m.

### Coffee Shop

🕒 7:00 a.m. – 11:30 a.m. | 12:30 p.m. – 4:00 p.m.

\*Pagos con tarjeta disponibles

Banco BAC San José

🕒 8:00 a.m. - 2:30 p.m.

Biblioteca Conmemorativa Orton

🕒 7:00 a.m. - 5:00 p.m.



## 06. Conectividad



- WiFi disponible en todo el campus.
- Red: **CatieWLB**.
- Códigos QR en edificio principal.

## 07. Servicios de salud cercanos



- Hospital público a aproximadamente 5 minutos del campus de CATIE.
- Clínicas privadas ubicadas a aproximadamente 15 minutos del campus.

## 08. Seguridad

Para cualquier emergencia, puede acudir o contactar a los Oficiales de Seguridad, quienes se encuentran debidamente identificados y uniformados.

Recomendaciones:

- ✓ Cuidar pertenencias
- ✓ Evitar zonas oscuras en la noche
- ✓ Precaución con fauna silvestre

### Contacto:

☎ (+506) 2558-2218

☎ (+506) 8805-6427



## 09. Experiencias y recorridos

- ✓ Jardín Botánico
- ✓ Colecciones de café, cacao
- ✓ Lechería tropical sostenible.
- ✓ Banco de germoplasma de semillas ortodoxas
- ✓ Tours educativos

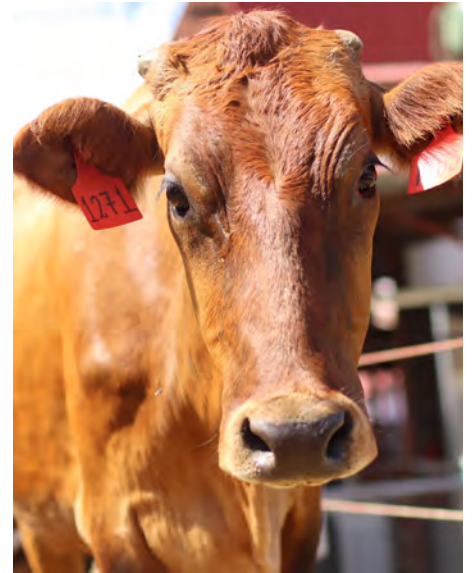
### Contacto:

✉ [jardinbotanico@catie.ac.cr](mailto:jardinbotanico@catie.ac.cr)

☎ (+506) 2558-2100

📞 (+506) 8850-5141

Mediante el siguiente enlace puede conocer más información [www.catie.ac.cr/jardin-botanico/](http://www.catie.ac.cr/jardin-botanico/) 





## 10. Recomendaciones para su Estadía

### Clima y vestimenta

- Temperatura promedio: 22°C (18°C – 28°C)
- Alta humedad (~90%)

#### ✓ Se recomienda

- Ropa ligera y transpirable
- Abrigo liviano para la noche

#### ✓ Giras de campo

- Ropa resistente
- Calzado adecuado
- Prendas de secado rápido

#### ✓ Lluvia

- Impermeable o sombrilla
- Ropa adicional

#### ✓ Actividad física

- Ropa deportiva opcional
- Ideal para caminar o correr

#### ✓ Recomendaciones generales

- Repelente
- Bloqueador solar
- Medicamentos personales

#### ✓ Agua

El agua del campus es potable y segura.



Solutions for Inclusive Green Development  
Soluciones para el Desarrollo Verde Inclusivo

Para conocer más sobre investigación, programas académicos y proyectos, puede acceder al enlace institucional correspondiente <https://www.catie.ac.cr/>

